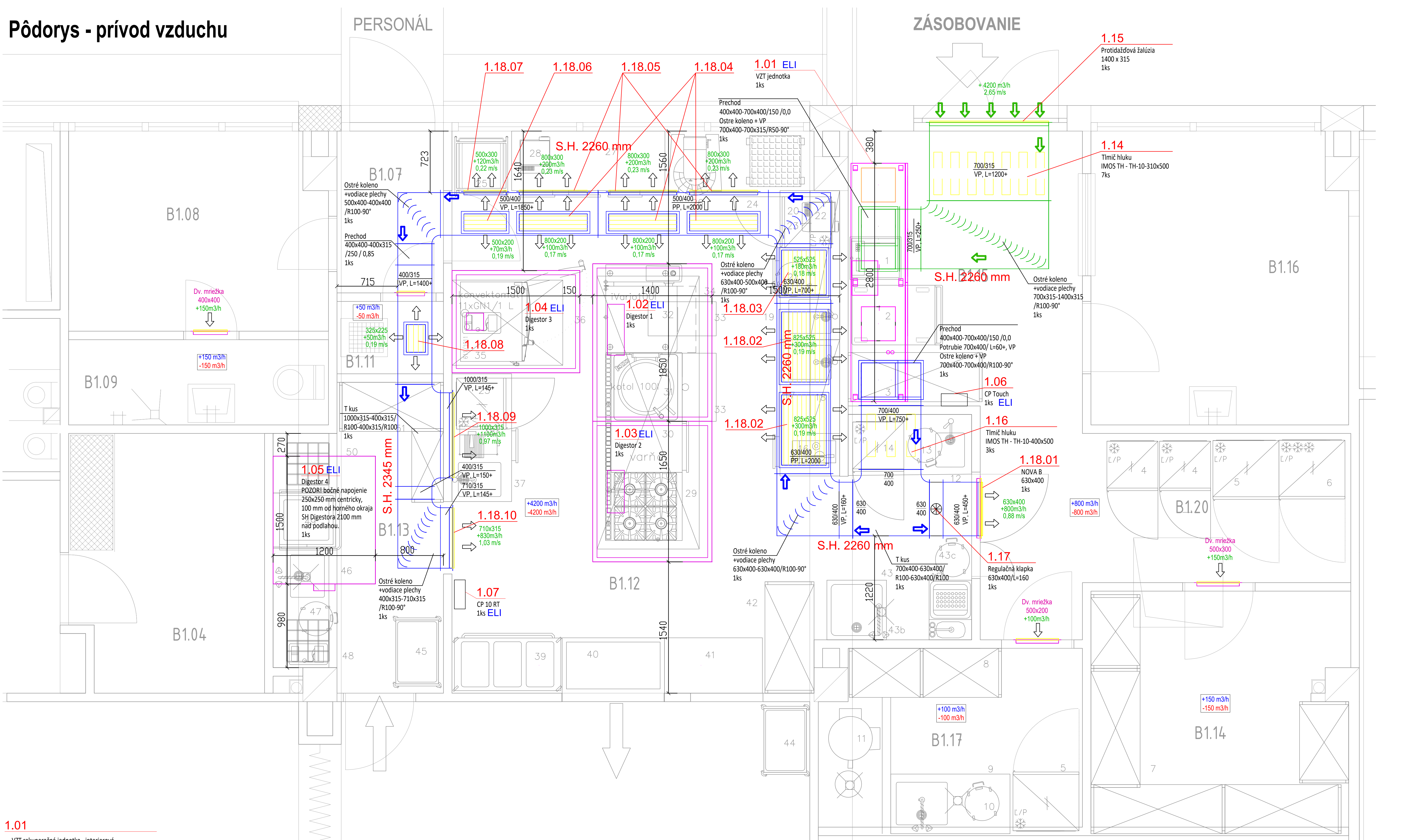


Pôdorys - prívod vzduchu



1.01

- VZT rekuperačná jednotka - interierová
- ATREA - DUPLEX 5400 Basic - V
- V stojatom vyhotovení, prevedenie 51/0,
- S križovým rekuperátorom, K750. G
- Prietok vzduchu prívod / odvod 4200 m3/h, pst = 300 Pa.
- Hmotnosť 489 kg.
- Prúd max = 7,6 A, Napätie = 400 V, Max príkon = 2,5 kW (ventilátor), výmenník 30,5 kW,
- Doporučené istenie 3x 16A (char. C),
- Výkon výmenníka 30,5 kW
- Kazetový filter G4
- Dohrev vodným ohrievačom, Typ ohrievača T 5400 3 R / typ 2, Výkon 13,1 kW, Teplotný spád Ekvertický (70 - 50 pri -11 °C).
- Kondenz 9,1 l/h, 2x Ø 32/40
- ovládací panel pri jednotke a mechanické ovládanie v kuchyni

1.02

- Digestor 1
- GRANDE - 1R 1850x1400x435
- Výška osadenia od podlahy 2100 mm,
- Vzduchový výkon 2713 m3/h,
- Tukový filter 400 x 400 mm, 4 ks
- Tlaková strata 85 Pa
- Hmotnosť 104 kg
- Príkon osvetlenia / LED - 2x49W/65W

1.03

- Digestor 2
- GRANDE - 1R 1650x1400x435
- Výška osadenia od podlahy 2100 mm,
- Vzduchový výkon 2138 m3/h,
- Tukový filter 400 x 400 mm, 4 ks
- Tlaková strata 63 Pa
- Hmotnosť 92 kg
- Príkon osvetlenia / LED - 2x28W/44W

1.04

- Digestor 3
- GRANDE - 1R 1200x1500x435
- Výška osadenia od podlahy 2100 mm,
- Vzduchový výkon 500 m3/h,
- Tukový filter 400 x 400 mm, 1 ks
- Tlaková strata 24 Pa
- Hmotnosť 72 kg
- Príkon osvetlenia / LED - 2x28W/44W

1.05

- Digestor 4
- KUBUS - 1500x1200x465
- Výška osadenia od podlahy 2100 mm,
- Vzduchový výkon 1320 m3/h,
- Tlaková strata 30 Pa
- Hmotnosť 54 kg
- BEZ ELI

1.06

- Ovládanie CP TOUCH (B)
- dotykový farebný ovládací panel na reguláciu RD 5
- biele prevedenie
- umiestnenie pri VZT jednotke

1.07

- Ovládanie CP 10 RT
- manuálne ovládanie zónovania kuchyne
- umiestniť vo výške 1300 - 1500 mm
- umiestnenie v priestore kuchyne

1.14

- Timič hluku
- IMOS TH - TH-10-310x500
- 7ks

1.16

- Timič hluku
- IMOS TH - TH-10-400x500
- 3ks

1.18

- 1.18.01 - NOVA B-1-2-630x400-R1-UR-H-ZN - 1ks
- 1.18.02 - NOVA B-1-2-825x525-R1-UR-H-ZN - 2ks
- 1.18.03 - NOVA B-1-2-525x525-R1-UR-H-ZN - 1ks
- 1.18.04 - NOVA B-1-2-800x200-R1-UR-H-ZN - 3ks
- 1.18.05 - NOVA B-1-2-800x300-R1-UR-H-ZN - 3ks
- 1.18.06 - NOVA B-1-2-500x200-R1-UR-H-ZN - 1ks
- 1.18.07 - NOVA B-1-2-500x300-R1-UR-H-ZN - 1ks
- 1.18.08 - NOVA B-1-2-325x225-R1-UR-H-ZN - 1ks
- 1.18.09 - NOVA B-1-2-1000x315-R1-UR-H-ZN - 1ks
- 1.18.10 - NOVA B-1-2-710x315-R1-UR-H-ZN - 1ks

LEGENDA MIESTNOSTÍ (DILAT. CELOK B)

Č. M.	Názov miestnosti	Plocha m2
B1.07	Vstup zamestnancov kuchyne	2,38
B1.08	Šatňa zamestnancov kuchyne	6,96
B1.09	Umývareň a sprcha zamestnancov	3,05
B1.11	Upratovačka	1,06
B1.12	Kuchňa	33,66
B1.13	Umývanie stolového riadu	6,63
B1.14	Sklad potravín	8,42
B1.15	Manipulačný priestor	12,17
B1.16	Kancelária	10,52
B1.17	Hrubá príprava zeleniny	6,29
B1.20	Sklad	4,10

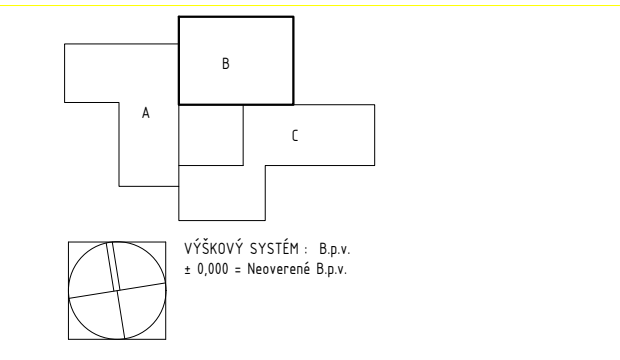
LEGENDA VZT


	POTRUBIE KRUHOVÉ / HRANATÉ
	SMER PRÚDENIA A MNOŽSTVO VZDUCHU
	ROZMER POTRUBIA, PRÍRUBY, VÝUSTKY
	VÝŠKA SPODNEJ HRANY POTRUBIA OD PODLAHY
	VÝŠKA HORNEJ HRANY POTRUBIA OD PODLAHY
	VÝŠKA OSI POTRUBIA OD PODLAHY
	TEPELNÁ ISOLÁCIA POTRUBIA
	SERVOPONHON REGULÁCNEJ KLAPKY
KÓTOVANIE POTRUBIA	
Ø160/300+	KRUHOVÉ POTRUBIE DN / L (D-priemer, L-dĺžka), + DOMER
700/400 / VP, L=500+	KRUHOVÉ POTRUBIE DN / L (D-priemer, L-dĺžka), + DOMER
500x315/R150-90°	OBLUK AxB/R-U (A,B-rozмеры, R-polomer, U-uhol)
700x400-700x315/400	PRECHOD A1xB1-A2xB2/L (A,B-rozмеры, L-dĺžka)
450x250-315x170/470-270x170/R150	ODOBČKA A1xB1-A2xB2/L-A3xB3/R (A,B-rozмеры, L-dĺžka, R-polomer)
LEGENDA ZNAČIEK	
	PRÍVOD VZDUCHU MIESTNOSTÍ (m3/h)
	ODVOD VZDUCHU MIESTNOSTÍ (m3/h)
	STÚPANIE POTRUBÍM
	KLESANIE POTRUBÍM

- VZT POTRUBIE - ODVOD VZDUCHU DO EXTERIÉRU - IZOLOVANÉ KAUCUKOVOU IZOΛACIOU HR. min 20mm
- VZT POTRUBIE - ODVOD VZDUCHU Z INTERIÉRU - NEIZOLOVANÉ
- VZT POTRUBIE - PRÍVOD VZDUCHU Z EXTERIÉRU - IZOLOVANÉ KAUCUKOVOU IZOΛACIOU HR. min 20mm
- VZT POTRUBIE - PRÍVOD VZDUCHU DO INTERIÉRU - IZOLOVANÉ KAUCUKOVOU IZOΛACIOU HR. 15 mm

POZNÁMKA

- Rozmer jednotky jej výkon a technické parametre dodržiava podľa PD a technického listu k jednotke.
- Dodržať manipulačný priestor pred VZT jednotkou podľa technického listu k jednotke, ktorý je prílohou TS.
- Pravidelná údržba a výmena filtrov a tukových lapačov podľa pokynov výroby VZT jednotky a digestorov.
- Potrubné rozvody skoordinať s rozvodmi ÚK, ZTI A ELI.
- Výšku potrubných rozvodov držať na hornú hranu potrubí - čo najvyššie pod stropom miestnosti.
- Do dverí miestnosti B.14, 17, 9, 11 a dvere medzi B.12 a 15 - osadiť vetracie dverové mriežky.
- Prestupy vo vodorovných aj zvislých konštrukciách zabezpečiť stavebnú časť.
- Potrubie prívod, odvod exteriér izolovať kaučukovou izoláciou hr. 20 mm.
- Potrubie prívodné do interiéru odporúčam izolovať kaučukovou izoláciou hr. 15 mm kvôli povrchovému kondenzu.
- Dodržať zónovanie miestnosti - v čase varenia - ZÓNA 1 - spustenie digestora č. 1, 2 a 3. ZÓNA 2 v tomto čase odstavená. Po dovení manuálnym ovládačom prepnuť na ZÓNU 2 - spustenie digestora č. 4 spolu s odsávaním z mriežok odvodných.
- Vyústenie potrubných rozvodov nad strechu objektu - vyviešť min. 800 mm nad strechu. Prestupy cez strešnú konštrukciu a spätné izolovanie zabezpečiť stavbu.



Objednávateľ :	Stredisko služieb školám a školským zariadeniam Peťaľka, Bohrova 1, 851 01 Bratislava, IČO: 31 811 485	 HICO, s. r. o. Námestie SNP 16 974 01 Banská Bystrica	
Zodp. projektant :	Ing. Miroslava Šipulova, miroslava.sipulova@hico.sk		
Vypracoval :	Ing. Miroslava Šipulova, miroslava.sipulova@hico.sk		
Profesia :	E 117 - Vzduchotechnika		
Miesto :	Pifflova 1240/10, 851 01 Peťaľka p.č. 4525, 4526 a 4559/1, k.ú. Peťaľka		
Akcia: MŠ PIFFLOVA - rekonštrukcia kuchyne ŠJ a prestavba časti HP a školníckeho bytu na triedy MŠ		Dátum 08/2020	Stupeň : RP
		Revízia 01	Formát : 10 x A4
Obsah:		Mierka:	Výkres:
VZT - 4 Pôdorys 1.NP - Prívod vzduchu		M 1:20	VZT 02